

ゆったり・ゆったりの

自由空間

# まちかどサロン小脇

5月から 毎週水曜日

OPEN 10:00～15:00

場所：小脇公園内 研修室  
常滑市坂井字小脇10

まちかどサロンはみんなの居場所  
※誰でも無料でご利用いただけます※

■なんでも相談窓口

■健康体操

■脳トレ

■グランドゴルフ

■企画は一緒に・・・

・生活支援コーディネーターやチームオレンジとことこのメンバーが、みなさんの日常生活での困りごとの相談を受けます。  
・気軽に話しかけてください。

常滑市社会福祉協議会

お問い合わせはこちらまで

生活支援コーディネーター事務局

0569-43-0662

【受付時間】8:30～17:00

※マスク着用、水筒持参でご参加ください※





# 防犯対策に関するお知らせ

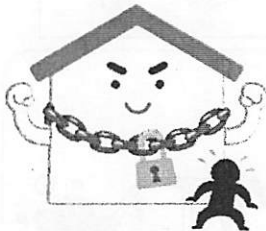


## ゴールデンウィークの防犯対策を！

連休中は侵入盗などドロボウ被害が増加！

連休中、留守になった事務所や店舗を狙った侵入盗被害が増加する傾向にあります。自宅や倉庫、駐車場を含め被害に遭わないためにも、今一度防犯対策の見直しをお願いします。

### 《住宅では》



侵入盗では短時間の犯行や、家人が在宅中の犯行など手荒なものが増加しています。しっかりと対策をしましょう！

#### ＜対策＞

- ★出掛ける時は、わずかな時間でも必ずカギをかけ、夜間など、在宅中も施錠しましょう
- ★夜間家を空ける時は、室内灯をつけたままにするなど、家電製品を活用し在宅を装いましょう
- ★補助錠をつけましょう（ワンドア・ツーロック）
- ★家の周りは夜間でも明るく、見通しの良い環境にしましょう
- ★防犯ガラス・警報装置等の防犯器具を活用しましょう
- ★出掛ける時は、近所に一声掛けましょう
- ★SNSは生活実態の情報源となります。個人情報の配信には十分気をつけ、留守を悟られないようにしましょう

在宅を装う 留守を悟られない 高額な現金・高価な貴金属を置かない

### 《事業所では》

#### 防犯宣言！

当店では警察の指導により、貴重品・現金は保管していません



店主  
愛知県警察



今年のゴールデンウィークは最大10連休になります。工場の資材の値上げから、資材が盗まれることも予想されますので、今一度事業所の防犯対策を見直しましょう！

#### - 防犯宣言の活用 -

#### ＜対策＞

- ★夜間休日等、閉店時には店舗内に現金等貴重品を保管しない
- ★出入口、窓は二重ロック・ガードプレートなどで強固にする
- ★防犯カメラ、防犯ベル等の防犯設備を強化する
- ★警備会社への機械警備業務委託を行う

～ひとひひとひのちょっとした心がけで、被害を防ぐことができます！～

常滑警察署・常滑市防犯協会連合会

お問合せ 0569-35-0460 (防犯協会)

# 交通事故防止のPOINT

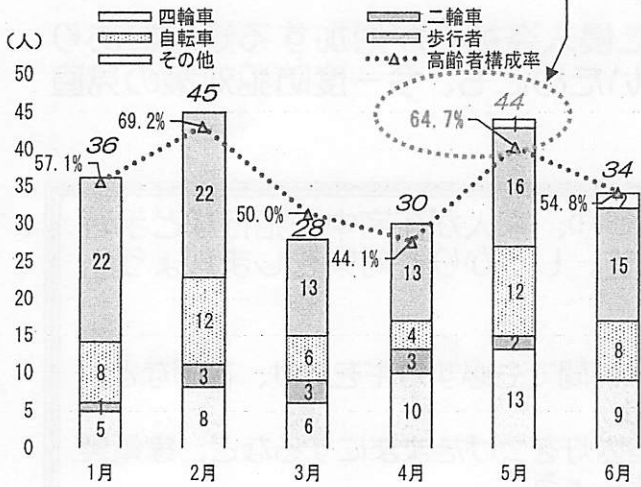
5月



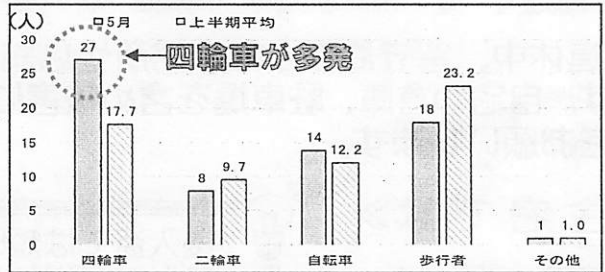
## 5月は、高齢者死者が多発月！

◀ 過去5年上半期 月別・高齢者死者数 ▶

### 高齢者死者が多発

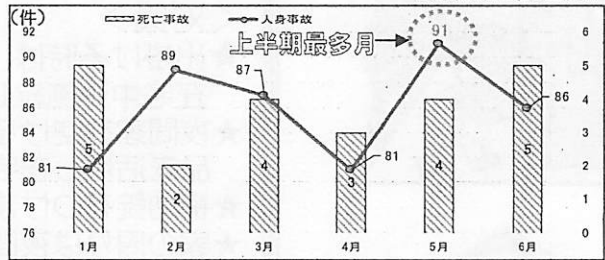


【過去5年5月 当事者別死者数】



【過去5年上半期 月別・飲酒運転(※)による交通事故発生状況】

※原付以上第1当事者



### 【5月中の交通死亡事故の特徴】

- 高齢者死者数・割合が、2月に次いで2番目に高い月
- 当事者別は四輪車死者、事故類型別は単独事故が多発
- 旬間別は中旬、時間帯別は14時台・21時台が多発
- 最高速度違反・一時不停止違反による死亡事故が上半期の平均と比較して高い
- 飲酒運転による人身事故が上半期最多 (19時台が多発)



ゴールデンウィークをはじめ、レジャーや観光目的で外出する機会が増えるほか、穏やかな気候が続き、多くの方が散歩、買物等で外出することが予想されます。

ドライブやツーリング等、お出掛けの際は、無理のない運転計画を立て、スピードを控えるなど安全運転をお願いします。



## 横断歩行者等妨害等違反・速度超過違反 ・飲酒運転の取締り強化中！

※ 各表は、過去5年間 (H29~R3年) に愛知県内で発生した交通死亡事故等を分析した結果です。

～「よし！ごみを減らそう！」と思ってくれる人が一人でも増えるように願いを込めて～

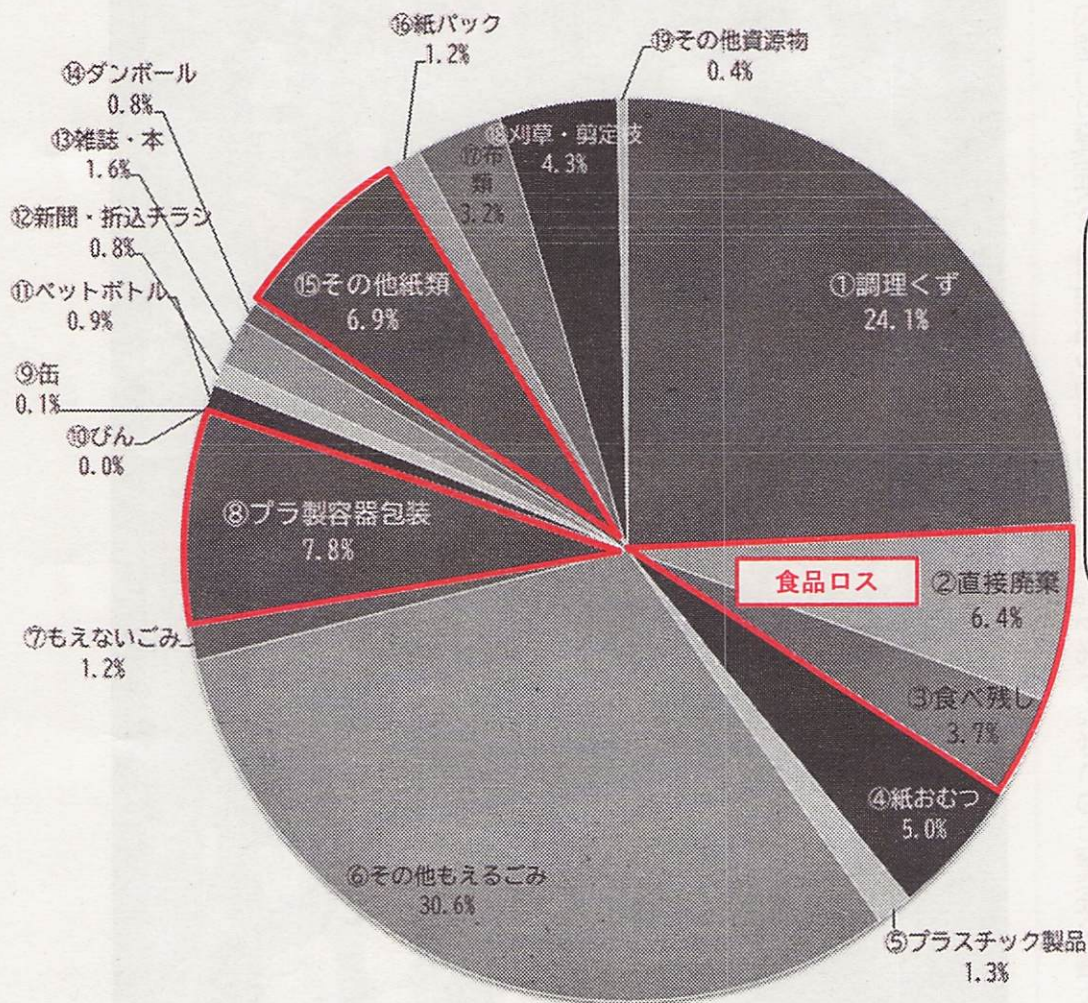


# 4R通信 (第55号)

断わる 減らす 繰り返し使う 資源化する  
 「リフューズ・リデュース・リユース・リサイクル」

## 常滑市の家庭ごみの中身を調査しました！

令和4年1月にもえるごみを構成する種類とその割合を調査する「組成調査」を行いました。組成調査の結果、まだ食べられる物(食品ロス)や資源物がたくさん入っていました。今後ごみの減量化・資源化にご協力をお願いします！



ピンク色の指定ごみ袋の中には、食品ロスが10.1%、プラスチック製容器包装が7.8%、その他紙類が6.9%も含まれておりました。



「4R とこなめ チャレンジ500」気が付けば わたしが主役 ごみ減量  
 常滑市では、1人1日当たりの家庭ごみ排出量500gを目標としています。

【お問い合わせ】生活環境課 0569-47-6115

## これがごみ袋 180 袋の中から出てきた手つかずの食品です！

「組成調査」を行ったときにごみ袋から出てきた手つかずの食品です。果物、野菜、パン、卵など様々なものが全く食べられず、そのまま捨てられておりました。

日本では食品ロスが、年間 570 万トンも発生しております。そのうち、261 万トンが家庭から出ております。常滑市の家庭ごみの中にも 10.1% 食品ロスが含まれていました。これは、常滑市の家庭から年間 1,070 トン食品ロスが出ていることとなります。1人1人が意識して、食品ロスの削減を行えば、常滑市全体のごみ量の削減にもつながります。今後も、ご家庭で食品ロスの削減にご協力をお願いします。



# とこなめ ふくしレポート



認知症サポーター  
シンボル  
キャラクター  
ロバ隊長です

## 大切な方を亡くし、生きていることがつらい方へ -「グリーフケアの会」に参加しませんか-



グリーフケアの会は、その悲しみ・喪失をともに分かち合い、  
支え合う場です

※令和4年度地域自殺対策事業(常滑市より受託事業)

大切な家族や友人などを亡くし、悲しみや喪失感の中で不安な気持ちになられている方をさりげなく  
寄り添い、支えることを「グリーフケア」といいます。

グリーフケアの会は、そうした悲しみや喪失感を抱えていらっしゃる方が集い、共感できる場です。  
お茶を飲みながら、ゆっくりと語り合い、みなさんの気持ちが少しでも楽になればと思います。

**日 時** 令和4年5月20日(金)午後2時～3時

**会 場** とこなめ市民交流センター(神明町3-35)  
(※旧鬼崎公民館 名鉄蒲池駅より徒歩5分)



**内 容** 相談員を交えた、参加されたみなさんの話し合いなど  
(他の方のお話を聞くだけの参加でも構いません)

**申込み** 社会福祉協議会へご連絡ください(裏面末尾をご覧ください)  
(準備のため、事前にお申込みいただければ幸いです、当日参加もできます)

### こころのきゅうけいしつ

(女性と若者のこころの相談室)

女性と若者向けの相談所です。専門の相談員が  
お話を伺います。話すことでこころが楽になります。

- ★日時 毎月第3土曜日 午後1時から4時
- ★会場 とこなめ市民交流センター
- ★申込み 社会福祉協議会へご連絡ください  
※事前予約制です

### こころの悩み相談(電話相談)

あなたのこころの悩みごと、困りごとを伺います

- ★受付時間 月～金曜日 午前9時～午後5時  
(祝日・年末年始を除きます)
- ★電話番号 (0569)43-0663  
(番号のおかけ間違いにご注意ください)

社会福祉協議会の連絡先は裏面末尾へ



## トコトコウォークへのご参加ありがとうございました

3月24日に市内4ヶ所で高齢者の健康イベント「トコトコウォーク2022」が開催されました。当日は春本番を思わせる暖かな日和のもと、大勢の方がウォーキングを楽しみ、参加者からは「また参加したい」「こういう企画を定期的にやってほしい」などの声がありました。

今後も高齢者が気軽に楽しめる健康イベントを企画していく予定です。

### お楽しみ抽選会当選番号の発表

★当選番号は社会福祉協議会のホームページにも掲載されています

- ・お米2キロ … 7、11、26、100、119、201、213、222、305、354
- ・常滑焼 彩り器セット … 123、310

※お手元の抽選券番号をお確かめの上、当選された方は社会福祉協議会へ抽選券をご持参ください。なお、抽選券をご持参できない場合は社会福祉協議会までご連絡ください。

### フードバンクへGO

作 フード次郎



### 現役がん患者（社会福祉協議会職員）の新連載（第1回）

#### がんになっても人生は続く

今や2人に1人が、がんになる時代。ご自分やご家族が、がんになるかもしれません。私も直腸がんと診断され、1年が経ちました。今は2週間に1回抗がん剤治療を続けながら、働いています。



がんは年齢に関係なく、つらいものですが、特に働く世代の患者にとっては仕事や子育て等と治療の両立が大変です。この連載ではその世代のみなさんに役に立つ情報をお届けし、共感していただける場になればと思います。

今回は、がんとお金にまつわるお話しをお伝えしていきます。

#### まごころありがとうございます—ご寄付をいただきました

- ・マリオンガーデン 1000 様 100,000 円  
(協力：一般社団法人わくわく委員会様)
- ・匿名様 30,000 円
- ・レクサス東海様 18,815 円



#### フードバンクへ食料品をご寄付

フードバンク愛知・常滑様、西田コンサル不動産様、匿名様

☆☆☆心より感謝申し上げます ☆☆☆

### とこなめ市民交流センター 開館時間の変更について（お知らせ）

令和4年4月より毎週日曜日は午後6時で閉館させていただきます（部屋のご利用及び入館ができません）。ご迷惑をおかけしますが、よろしくお願ひします。 ※3月末時点でご予約済み分は利用できます

社会福祉法人常滑市社会福祉協議会 ※受付時間 月～金曜日（祝日 年末年始除く）8:30～17:30

住所 常滑市神明町 3-35（とこなめ市民交流センター内）

電話 (0569)43-0660 FAX (0569)43-0838

メール tkshakyo@tac-net.ne.jp

ホームページ <http://www.tkshakyo.com/>

ホームページもご覧ください

令和4年度

# ふるさとの 歌・踊り講習会

主催：常滑市教育委員会

ふるさとの歌（常滑音頭・常滑小唄・この街が好きだから）と新曲の踊り講習会を開催します。

1回だけの参加も大歓迎です！お気軽にご参加ください。

日時：6月 8日（水）13：30～15：30

6月22日（水）13：30～15：30

7月 6日（水）13：30～15：30

会場：常滑市体育館 メインアリーナ

講師：竹内スマ子先生、谷川玲子先生

日本民踊研究会の皆さん

みんな  
まってるニヤ★シ



注意事項：必ず、室内用シューズ、スリッパ等（靴底がゴムのもの）をご使用ください。（素足、靴下のみは禁止です！）

会場内での水分補給以外の飲食は禁止させていただきます。

参加方法：申し込みは必要ありません。直接、会場へお越しください。

※駐車場が大変混雑しますので、乗り合わせてお越しください。

## 感染症対策

- ・会話をする時はマスクをし、講習中もできるだけ着用してください。
- ・事前に体温を測ってきてください。当日、講習会前に氏名、連絡先、体温を記入させていただきます。
- ・講習中は参加者同士の距離を2メートル以上確保してください。

※新型コロナウイルス感染症の拡大防止のため、中止または内容を変更して実施する場合があります。（原則、緊急事態宣言発令期間中の場合は中止します。）

問合せ先：常滑市教育委員会 生涯学習スポーツ課

Tel 44-4600（市体育館内）



のるものか うまい話と くちぐるま  
 ～悪徳商法から身を守るために～

●悪徳商法の被害にかからないように

悪徳商法の手口は、年々巧妙になってきており、こうした被害にかからないようにするためには、皆さん一人一人がしっかりと心構えを持つことが大切です。

業者からの勧誘を受けたり、契約するときは次の「悪徳商法撃退10か条」を参考にしてください。

◎悪徳商法撃退10か条

- ・何の用？しっかり聞こう 身分と用件
- ・おかしいと 思ったときは ドア閉めて
- ・もうかります そんな言葉に ご用心
- ・あやしいぞ 人のフトコロ聞く 業者
- ・勇気出し はっきり言おう いりません
- ・しつこいな そんな相手は 110番
- ・迷ったら 一人で悩まず まず相談
- ・サインして あとでしまった もう遅い
- ・契約は してもお金は 後払い
- ・あなたです！ 自分の財産 守るのは



のぼりがま

常滑駅前交番

0569-35-0110

自転車もルールを守る ドライバー  
 ～自転車を安全に利用しよう～

自転車安全利用五則

- 1 自転車は、車道が原則、歩道は例外
- 2 車道は左側を通行
- 3 歩道は歩行者優先で、車道寄りを徐行
- 4 安全ルールを守る
  - 飲酒運転・二人乗り・並進の禁止
  - 夜間はライトを点灯
  - 交差点での信号遵守と一時停止・安全確認
- 5 ヘルメットを着用

油断しない  
 安全に見えて危険かも  
 海、川、山はみためでは危険は分からない

山岳遭難、水難事故が多発する季節です。計画を立てる、危険個所の把握、適切な状況判断や各種道具等の準備をする等して事故を未然に防ぎましょう。



潮  
の  
か  
ぜ

**油断しない 安全に見えても危険かも**  
**～海、川、山は見た目で危険が分からない～**

5月の行楽期から気温の上昇とともに、海でのマリンスポーツや川での釣り・水遊び、春山登山などのアウトドアレジャーが盛んになります。

自然に触れるレジャーは、楽しみがある半面、自然ならではの危険もあり、毎年、山岳遭難・水難事故が発生しています。

アウトドアでの事故を防ぐためには、自然を甘く見ず、危険をきちんと認識し、計画を立てて行動することが大事です。

**のるものか、うまい話と、くちぐるま**  
**～悪質商法から身を守るために～**

悪質商法の手口例

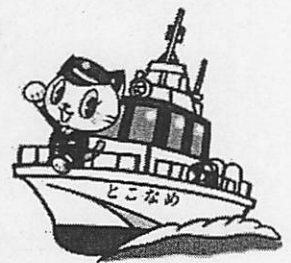
○住宅リフォーム詐欺商法

屋根や水回りなどの無料点検を装い、普段は目の届かない床下等に潜り込み、「湿気がひどい、このままでは柱が腐ってしまいます。」等のうそを言い、全く必要のない高額な住宅リフォーム工事の契約を迫ります。

○訪問購入

購入業者が消費者の所に押しかけ、貴金属等の物品を強引に買い取っていく手口です。

常滑警察署  
古場駐在所  
0569-  
35-0110  
内線502



愛知県警察ホームページ  
最新情報をインターネットで!!  
ホームページを開設しています。

<http://www.pref.aichi.jp/police/>

～常滑交通だより（古場）～

古場駐在所管内では、**金曜日の朝と夕方に県道大府常滑線・国道247号線・県道古場武豊線**で前方不注視による**追突人身事故等**が発生する傾向にあります。朝・夕の時間帯における交通事故防止に配慮した**安全運転**をお願いします!!

