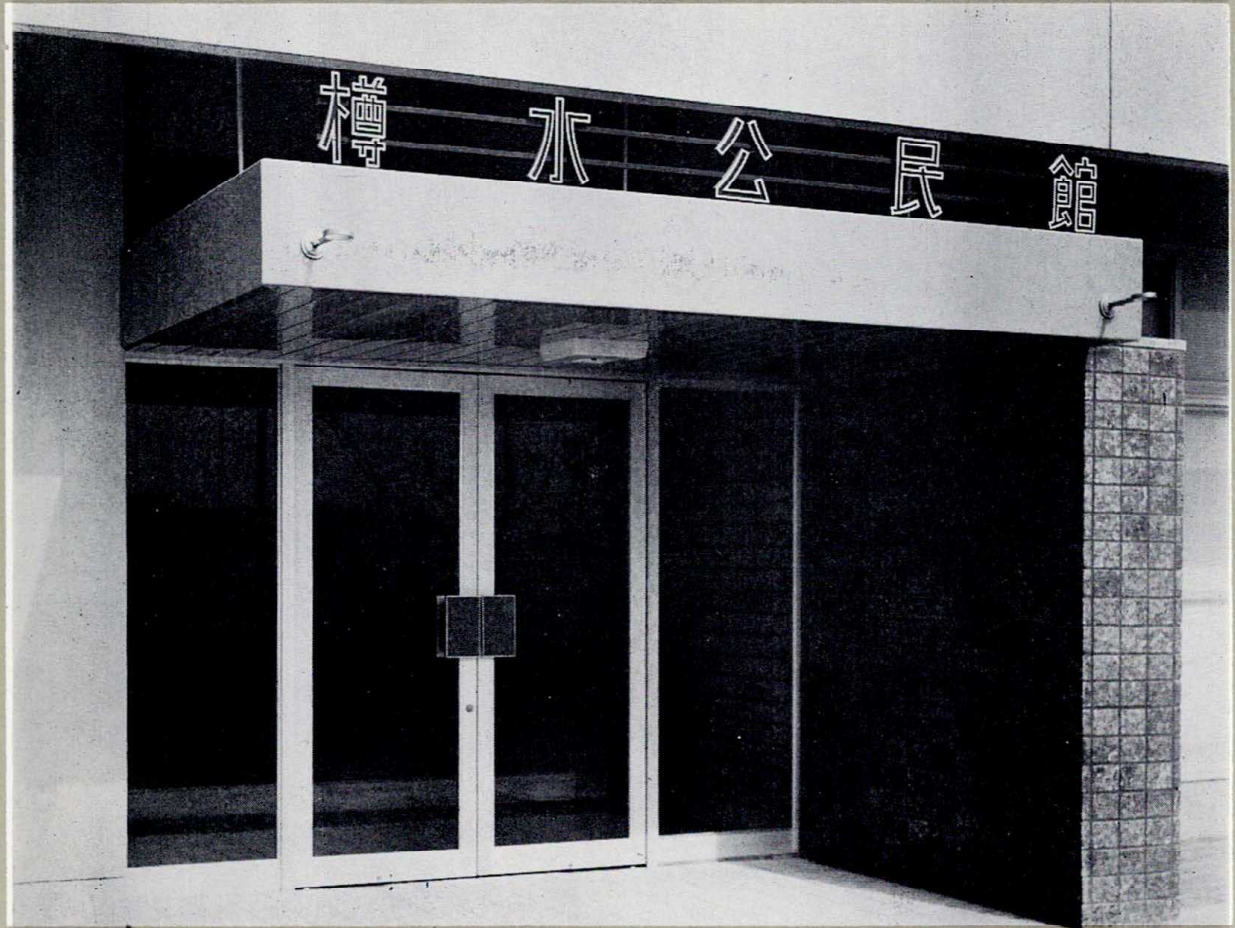
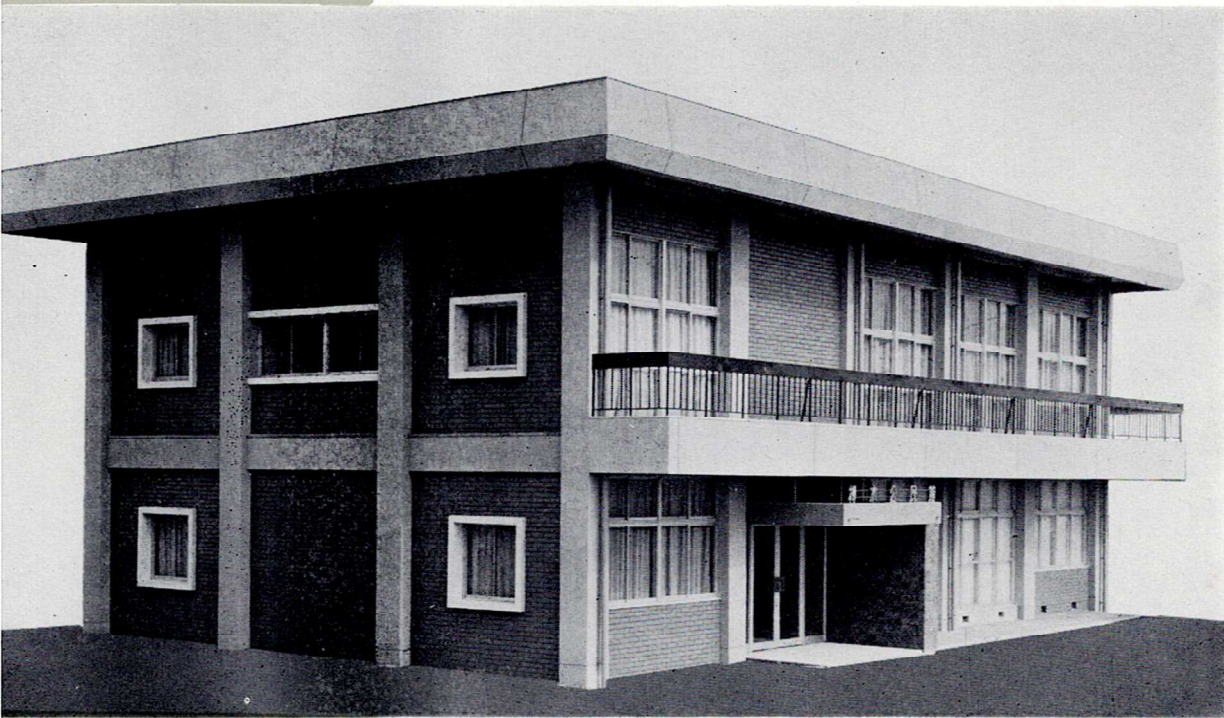


樽水公民館



常 滑 市

樽水公民館概要



名 称
位 置
設 置 者
管 理 者
規 模
建 物 概 要

樽水公民館

常滑市樽水字平井

常滑市長 久田慶三

常滑市教育委員会

建築面積 20597 m^2 延床面積 38404 m^2

構 造 鉄筋コンクリート造 一部小屋組鉄骨造 2階建

外部仕上 タイル貼り及モルタルリシン仕上

屋 根 防水モルタル及三晃式瓦樺カラー鉄板葺

床 クリンカータイル及ビニールタイル

壁 モルタルグラコート、ジユラクサラン、エマルジョンペイント
プリント合板及一部クロス貼り

天 井 インシユレーションボード、吸音テツクス、スプレーテツクス

着工 昭和39年9月2日 竣工 昭和40年2月28日

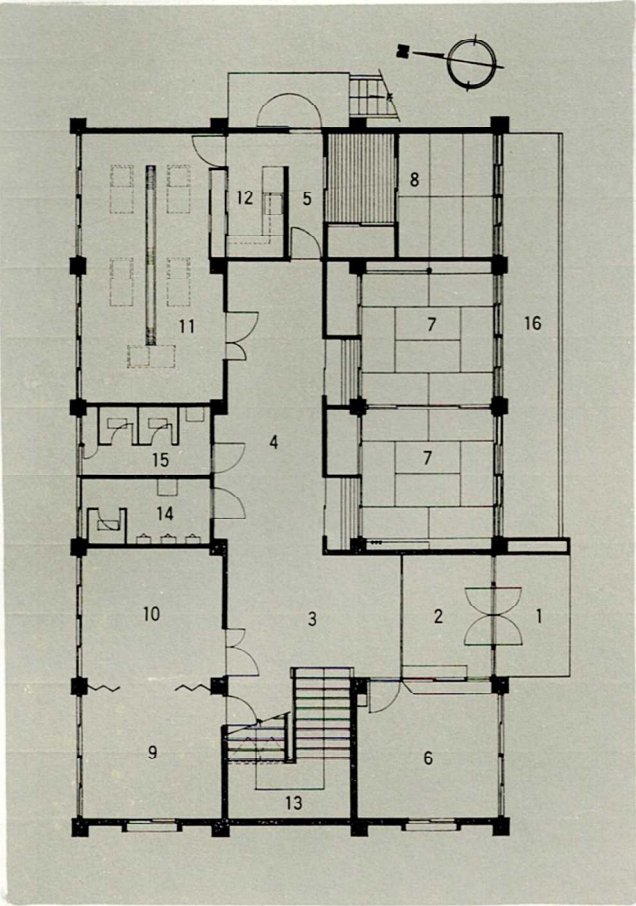
10,830,000円

佐藤四郎建築事務所

志水建築株式会社

工 程
工 費
設 計 監 理
施 工

一階平面図



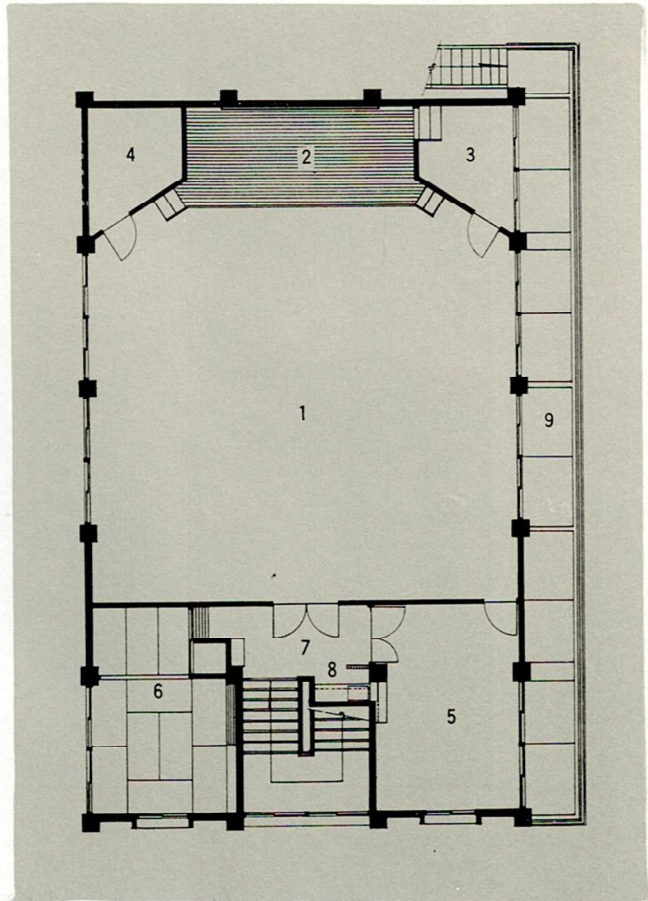
1 階

- | | | | |
|-----|---|---|---|
| 1. | ポ | チ | |
| 2. | 玄 | 関 | |
| 3. | ホ | ー | ル |
| 4. | 廊 | | 下 |
| 5. | 通 | | 路 |
| 6. | 事 | 務 | 室 |
| 7. | 大 | 会 | 議 |
| 8. | 管 | 理 | 人 |
| 9. | 図 | 書 | 室 |
| 10. | 児 | 童 | 室 |
| 11. | 婦 | 人 | 実 |
| 12. | 湯 | 沸 | 室 |
| 13. | 器 | 材 | 室 |
| 14. | 男 | 子 | 便 |
| 15. | 女 | 子 | 便 |
| 16. | テ | ラ | ス |
-
- | | | |
|-----|-------|----------------------|
| 6. | 事務室 | 13.50 m ² |
| 7. | 大会議室 | 33.80 m ² |
| 8. | 管理人室 | 15.00 m ² |
| 9. | 図書室 | 14.40 m ² |
| 10. | 児童室 | 12.40 m ² |
| 11. | 婦人実習室 | 75.20 m ² |
| 12. | 湯沸室 | 5.20 m ² |

二階平面図

2 階

- | | | |
|----|--------|-----------------------|
| 1. | ホール展示室 | 110.40 m ² |
| 2. | ステージ | 10.00 m ² |
| 3. | 控室 | 6.70 m ² |
| 4. | 器材室 | 6.70 m ² |
| 5. | 相談室 | 19.60 m ² |
| 6. | 小会議室 | 19.20 m ² |
| 7. | 階段ホール | |
| 8. | 湯沸 | |
| 9. | バルコニー | 28.80 m ² |



備 品

事務室片袖机	2	スモーキングスタンド	6
〃 廻転椅子	2	スチール傘立	1
応接6点セット	1組	帽子掛	1
スチール書庫大	1	アンプ台	1
スチール書庫小	1	結婚式に関する一式	一式
折たたみ椅子	230	テレビ	1
会議卓子	40	時計	3
和室用卓子	18	ふとん	1
講演台	1	座ぶとん	40
花台	1	黒板	2
ドーナツ椅子	20	調理台	5

